

FONDATION PLURIEL

CONJUGUONS

NOS SINGULIERS

Présentation de la Fondation



SOMMAIRE

La Fondation Pluriel.....	3
Son histoire.....	4
Ses orientations stratégiques.....	5
Ses missions.....	6
Les publics qu'elle accompagne.....	7
Ses domaines d'intervention.....	8
Ses marques responsables.....	9
Quatre façons de soutenir la Fondation Pluriel.....	20

La Fondation Pluriel

Des projets de vies, un accompagnement

La Fondation Pluriel est un collectif engagé au service des personnes en situation de handicap, de dépendance ou de fragilité sociale.

Parce que chaque personne est unique, nous accompagnons chacune d'elle dans l'élaboration et la mise en œuvre de ses projets, en l'aidant à atteindre toute l'autonomie dont elle est capable, dans le cadre d'une inclusion raisonnée.

Avec l'aide de nos partenaires, nous développons des dispositifs complémentaires afin de proposer des parcours fluides et sans ruptures, autour de la scolarisation, de la formation, du travail, de l'habitat, des loisirs, du soin...

Des missions, une ambition

Acteur majeur de l'économie sociale et solidaire, nous avons à cœur de sécuriser le quotidien et l'avenir des personnes qui nous font confiance, en déployant une organisation solide, pérenne et agile, avec le souci permanent de diversifier et de consolider nos ressources.

Grâce à la créativité et à l'expertise de nos équipes, nous nous efforçons d'anticiper et de dépasser la seule commande publique en proposant des actions innovantes.

Notre ambition : impulser et fédérer les énergies pour que chaque personne accompagnée par la Fondation Pluriel puisse vivre et exercer pleinement ses droits dans une société plus inclusive.



3 600

personnes
accompagnées



2 000

professionnels
engagés



69

sites de
proximité



11

marques
responsables

Son histoire

Au milieu des années 50 dans le Département du Doubs, des parents d'enfant porteur d'un handicap mental souhaitent sortir leurs enfants des structures asilaires. Ils se constituent en association et créent les premiers établissements d'accueil. Aidés par les premiers professionnels, les familles inventent des solutions d'accompagnement sur l'ensemble du Département.

Dans les années 60 la gestion des établissements s'organise autour de sept sections locales qui fusionnent en 2013 pour former l'Adapei du Doubs.

En 2022, par décret du 1^{er} mars, l'Adapei du Doubs s'est transformée en Fondation Reconnue d'Utilité Publique, nommée **Fondation Pluriel**.

Cette nouvelle Fondation est chargée du pilotage stratégique et de la gestion des 69 établissements et services, donc de l'accompagnement de 3600 personnes en situation de handicap, de fragilité ou de dépendance.

En parallèle, une nouvelle association des amis « Adapei du Doubs » libérée des enjeux gestionnaires se consacre désormais pleinement au soutien et la défense des droits des personnes accompagnées et de leurs familles.





Ses orientations stratégiques

Les orientations stratégiques de la Fondation ont pour objectif de guider l'action collective au cours des 5 prochaines années et sont organisées autour de **4 axes** :



L'**adaptation de l'offre** pour répondre aux nouveaux besoins et pour une société toujours plus inclusive et solidaire.



La **consolidation de ressources durables** afin de garantir la qualité et la continuité des accompagnements.



L'**ouverture** et la **coopération** avec les acteurs institutionnels et privés pour des parcours sans discontinuité.



La **mobilisation des parties prenantes** et la **valorisation des actions de la Fondation**.

Ses missions

Accompagner les personnes en situation de handicap, de dépendance ou de fragilité sociale dans leur projet de vie en visant l'inclusion lorsque cela se révèle possible.

Garantir un accompagnement de qualité adapté aux besoins et attentes de chaque personne au sein des établissements et services médico-sociaux, à domicile ou dans des structures partenaires.

Assurer la continuité des parcours personnalisés en s'appuyant sur l'ensemble des parties prenantes.

Sécuriser l'avenir des personnes accueillies en maintenant, développant, diversifiant les sources de financement.

Favoriser l'accès aux droits à l'éducation, à l'hébergement, au travail, aux soins, aux loisirs, au sport, à la culture, aux vacances, à la vie affective et sexuelle etc.



Les publics qu'elle accompagne



Jeunesse

En lien avec leur famille et l'Education nationale, la Fondation Pluriel accompagne les enfants et adolescents depuis leur plus jeune âge jusqu'à l'entrée dans le monde adulte. La Fondation propose un parcours associant le soin, la rééducation, la scolarisation, l'accompagnement familial, la formation et l'insertion professionnelle.



Adultes

Pour la Fondation Pluriel, chaque personne est unique dans ses potentiels et ses envies. Pour les développer, la Fondation bâtit avec elle un projet de vie sur mesure pouvant comprendre hébergement, accompagnement, travail et vie sociale.



Seniors

Pour leur permettre de vieillir le plus sereinement possible, la Fondation Pluriel veille à donner aux personnes fragilisées qui avancent en âge un cadre de vie adapté et sécurisant. La Fondation les encourage à poursuivre leurs activités de loisirs pour favoriser leur maintien dans la vie active et lutter contre l'isolement.



Ses domaines d'intervention



La scolarisation



L'accompagnement
familial et les enfants



La rééducation
et le soin



La formation
professionnelle



L'habitat ordinaire



L'habitat
spécialisé



L'habitat
médicalisé



La vie sociale



La parentalité



La vie
professionnelle

Ses domaines d'intervention



Jeunesse

La scolarisation

La Fondation Pluriel privilégie autant que possible la scolarisation en milieu ordinaire, Aujourd'hui plus de 72 % des enfants en situation de handicap accompagnés en bénéficient.

Il existe actuellement **41 dispositifs en convention avec l'Éducation nationale** :

- 25 unités d'enseignement externalisées dont 1 TSA (Troubles du Spectre Autistique)
- 2 unités d'enseignement autisme
- 1 unité d'enseignement externalisée polyhandicap,
- 8 Ulis conventionnées (Unités localisées pour l'inclusion scolaire)
- 5 ateliers de formation professionnelle

La scolarisation est dispensée prioritairement dans des **écoles ordinaires en inclusion individuelle** mais également au sein des locaux de dispositifs d'accompagnements médico-éducatifs.



72 % des enfants et adolescents sont scolarisés en milieu dit « ordinaire »



Découvrir tous nos établissements et services sur fondationpluriel.org

Ses domaines d'intervention



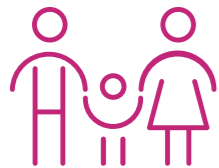
Jeunesse

L'accompagnement familial et les enfants

L'accueil et l'écoute sont au cœur des missions de la Fondation Pluriel, un principe qui prend tout son sens auprès des jeunes familles confrontées au handicap.

Le projet de l'enfant se construit en étroite relation avec ses parents et est **ajusté en fonction des attentes, besoins et possibilités** de chacun.

Il donne lieu à un **dialogue constant** entre les professionnels, le jeune et sa famille.



Le soutien des familles est un des piliers qui sont la raison d'être de la Fondation



Découvrir tous nos établissements et services sur fondationpluriel.org

Ses domaines d'intervention



Jeunesse

La rééducation et le soin

La rééducation et le soin permettent aux enfants et adolescents atteints d'un handicap ou d'une incapacité physique, d'en **minimiser les conséquences physiques et psychologiques**.

Son objectif est d'améliorer la qualité de vie et l'**autonomie** de l'enfant vivant avec un handicap, quel qu'il soit, notamment à travers des dispositifs ou des exercices spécifiques mis en place par des **professionnels médicaux et paramédicaux**.



L'objectif est d'améliorer la qualité de vie et l'autonomie de l'enfant



Découvrir tous nos établissements et services sur fondationpluriel.org

Ses domaines d'intervention



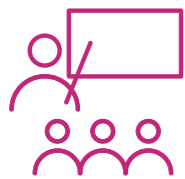
Jeunesse

La formation professionnelle

La formation professionnelle, dès 14 ans, s'organise autour de 3 phases :

- **exploration des métiers,**
- **construction du projet professionnel,** en atelier,
- **insertion,** par des stages en entreprises.

La Fondation dispense des formations diplômantes dans 5 domaines : espaces verts, restauration, bâtiment, industrie, propreté.



Dès 14 ans, il est possible de débiter une formation professionnelle



Découvrir tous nos établissements et services sur fondationpluriel.org

Ses domaines d'intervention



Adultes



Seniors

L'habitat ordinaire

Certaines personnes en situation de handicap peuvent faire le choix de vivre en milieu ordinaire ou de bénéficier d'un logement en Service d'Hébergement en Milieu Ouvert (SHMO).

Les SHMO sont des **habitats diversifiés** au cœur de la Cité. L'équipe pluri-professionnelle accompagne ces personnes dans une démarche d'insertion sociale et dans les apprentissages aux actes de la vie courante.

Le Service d'Accompagnement à la Vie Sociale, dit SAVS, propose un **accompagnement** favorisant le maintien ou la restauration de liens familiaux, sociaux, professionnels, etc.

Cet accompagnement peut être réalisé à domicile, sur les lieux où s'exercent les activités sociales, scolaires ou professionnelles, etc., ou le cas échéant, dans les locaux mêmes des services.



L'habitat en milieu ordinaire garantit un lien fort avec un milieu « ordinaire »



Découvrir tous nos établissements et services sur fondationpluriel.org

Ses domaines d'intervention



Adultes



Seniors

L'habitat spécialisé

L'habitat spécialisé s'adresse à des adultes disposant d'une **autonomie ne leur permettant pas ou plus**, d'exercer une activité professionnelle et ne nécessitant pas de soins constants.

Cet habitat offre un **cadre de vie sécurisant** avec des prestations hôtelières de qualité. L'équipe pluri-professionnelle accompagne les personnes en proximité, dans les actes de la vie quotidienne et concourt à leur **épanouissement** en leur proposant des **activités variées et adaptées**.

La Fondation pluriel gère des habitats spécialisés accueillant des personnes en situation de handicap et/ou en perte d'autonomie (établissement d'accueil non médicalisé, établissement pour personnes âgées, etc.).



L'habitat spécialisé permet aux personnes accompagnées ne nécessitant pas de soins constants, de vivre dans un cadre sécurisant



Découvrir tous nos établissements et services sur fondationpluriel.org

Ses domaines d'intervention



Adultes



Seniors

L'habitat médicalisé

L'habitat médicalisé prodigue un accompagnement adapté aux personnes en situation de **grande dépendance**, en **perte d'autonomie** ou **vieillissantes**. Une surveillance de tous les instants et des **soins** constants font partie du quotidien de l'accompagnement.

Ces lieux de vie sont animés par une équipe pluri-professionnelle proposant confort, bien-être et épanouissement, par des **approches adaptées** en éveil, loisirs et liens avec la Cité.



L'habitat médicalisé offre des soins constants et une surveillance de chaque instant à des personnes vieillissantes



Découvrir tous nos établissements et services sur fondationpluriel.org

Ses domaines d'intervention



Jeunesse



Adultes



Seniors

La vie sociale

Accompagner les personnes fragilisées dans leur parcours, c'est aussi les aider à « **sortir du cadre** » : celui des apprentissages, du travail ou des soins, etc.

C'est une des missions du Groupe d'Entraide Mutuelle (GEM) « autisme » et du service Animation Temps Libre, Accompagnement Soutien (ATLAS), qui visent à **faire disparaître la frontière** entre personnes fragilisées et le milieu dit « ordinaire » en proposant des activités de loisirs notamment.



Faire disparaître la frontière entre personnes fragilisées et le milieu dit « ordinaire »



Découvrir tous nos établissements et services sur fondationpluriel.org

Ses domaines d'intervention



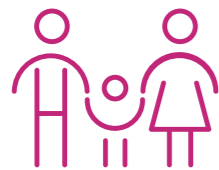
Adultes

La parentalité

La parentalité concerne aussi les personnes en situation de handicap ou de fragilité.

L'**accompagnement de cette parentalité spécifique** nécessite une intervention précoce et coordonnée entre tous les intervenants.

La Fondation Pluriel s'appuie sur la CoPa (coordination parentalité) pour **accompagner les parents** dans ce rôle en fonction de leurs compétences et de leurs difficultés.



La parentalité concerne aussi les personnes en situation de handicap



Découvrir tous nos établissements et services sur fondationpluriel.org

Ses domaines d'intervention



Adultes

La vie professionnelle, l'insertion par le travail

La Fondation Pluriel propose à chaque personne accompagnée, en situation de handicap ou non, un **travail** et un **accompagnement adaptés** à ses **capacités** et à ses **aspirations** dans l'optique de favoriser son **épanouissement personnel et professionnel**.

Les **activités de production** proposées par la Fondation Pluriel sont porteuses d'une réelle valeur ajoutée et permettent une reconnaissance des savoir-faire et des compétences, au travers des **marques responsables***. Ces activités sont réalisées en :

- Entreprise d'Insertion (EI),
- Entreprises Adaptées (EA),
- Établissement et Service d'Aide par le Travail (ESAT).

Le **dispositif Insertion +**, service complémentaire à l'ESAT et à l'EA, accompagne « vers et dans l'emploi durable », des personnes titulaires d'une reconnaissance « travailleur handicapé ».

L'épanouissement grâce à un parcours
et un projet professionnel personnalisés



Découvrir tous nos établissements et services sur fondationpluriel.org

*Cf. Diapo suivante

Acteur économique majeur : les marques responsables de la Fondation

Un label pour onze marques responsables

Forte de son engagement social et sociétal sur l'ensemble du territoire, la Fondation se positionne en tant qu'acteur majeur de l'Économie Sociale et Solidaire. À travers **ses 11 marques responsables** et l'ensemble de ses activités, **la Fondation** contribue au développement, à l'animation et à la richesse des territoires.

Chaque jour, ces activités permettent l'insertion sociale de personnes fragilisées et apportent des réponses de qualité aux besoins des collectivités, des entreprises et des particuliers.

Ces marques conjuguent savoir-faire, expertise et font la fierté de la Fondation !



Offres de service



Formation



Restauration,
agroalimentaire
et aviculture



Espaces
verts



Blanchisserie
et pressing



Gestion
électronique de
documents



Industrie



Découvrir toutes nos offres de services sur fondationpluriel.org

Quatre façons de soutenir la Fondation Pluriel

La Fondation Pluriel ce sont 3600 personnes en situation de handicap, de fragilité sociale et de dépendance accompagnées au quotidien par 2000 professionnels experts et engagés. **Le soutien des donateurs est précieux**, il permet d'imaginer et de développer des actions innovantes et personnalisées pour offrir à chacun un accompagnement adapté à ses besoins et à ses envies, que ce soit au sein des établissements de la Fondation ou en milieu ordinaire.

Pour soutenir l'action de la Fondation il existe quatre possibilités :



Faire un
don



Devenir bénévole ou volontaire
en service civique



Verser sa taxe
d'apprentissage



Faire un legs,
une donation

FONDATION PLURIEL

CONJUGUONS

NOS SINGULIERS

Siège Social

81 rue de Dole • CS 51913
25020 Besançon Cedex



03 81 51 96 20

contact@fpluriel.org

www.fondationpluriel.org