

EANM MAÎCHE

FONDATION
PLURIEL

Conjuquons **nos singuliers**

La Fondation Pluriel est un collectif engagé au service des personnes en situation de handicap, de dépendance ou de fragilité sociale. Experts et créatifs, les 2000 professionnels s'engagent aux côtés des 3600 personnes qui nous font confiance dans l'élaboration et la mise en œuvre de leurs projets. Pour elles, avec l'aide de nos partenaires, nous développons des dispositifs complémentaires et innovants pour des parcours fluides et inclusifs, autour de la scolarisation, de la formation, du travail, de l'habitat, des loisirs, du soin.

EANM Maîche

27 rue Saint Michel
25120 Maîche

Directrice :
Stéphanie Passet

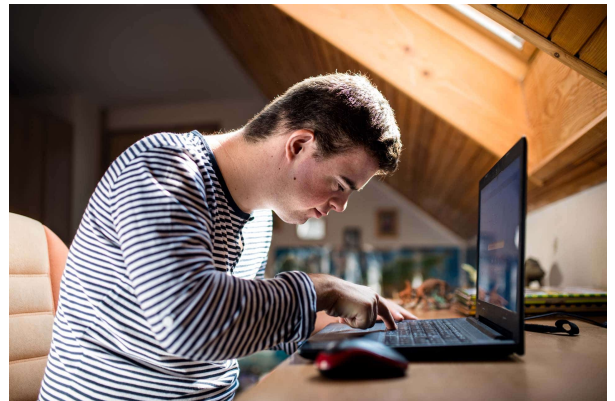
eanm.maiche@fpluriel.org

03 81 64 08 09

NOS MISSIONS

À l'écoute de chaque personne et en lien avec sa famille, l'EANM (Etablissement d'Accueil Non Médicalisé) Maîche construit avec ses partenaires des parcours de vie sur mesure, afin de développer l'autonomie et de favoriser l'inclusion. Au quotidien, nos équipes s'engagent à :

- Garantir un accompagnement adapté aux capacités, besoins et attentes de chacun
- Proposer l'accès à des lieux de vie propices à l'épanouissement
- Permettre l'accès aux soins, en lien avec nos partenaires
- Accompagner la participation à des activités sportives, culturelles et de loisirs



NOTRE ORGANISATION

L'EANM Maîche est agréé pour 46 places et possède la capacité de recevoir des adultes en accueil de jour et en accueil temporaire. Il est situé dans un environnement adapté, favorisant le bien-être et l'épanouissement personnel.

NOTRE ÉQUIPE

Afin d'offrir une réponse adaptée aux besoins de chaque personne, notre équipe mobilise les compétences des professionnels suivants :

- éducateurs spécialisés,
- éducateurs de sport adapté,
- aides médico-psychologiques,
- accompagnants éducatifs et sociaux,
- moniteurs éducateurs,
- psychologues,
- infirmiers,
- aides-soignants,
- maîtresses de maison,
- agents de service intérieur,
- professionnels de nuit.

NOS SPÉCIFICITÉS

L'EANM accueille et accompagne en journée des travailleurs d'ESAT pour leur permettre de bénéficier d'un travail à temps partiel. Afin de favoriser le lien social des non travailleurs, l'établissement organise des activités thérapeutiques et physiques adaptées (expression, soutien, sport, etc.).

PÔLE ACCOMPAGNEMENT ET HABITAT

L'Établissement d'Accueil Non Médicalisé (EANM) est une structure du pôle accompagnement et habitat. À l'écoute de chaque personne et en lien avec sa famille, le pôle construit avec ses partenaires des parcours de vie sur mesure afin de développer l'autonomie et de favoriser l'inclusion. L'EANM Maîche s'adresse à des adultes en situation de handicap intellectuel avec de possibles pathologies associées, exerçant une activité professionnelle à temps plein, partiel ou étant à la retraite.